

MEDIA
BAY



four
EXPLORERS

COLUMBUS



04

SITUATION

08

FOUR EXPLORERS

12

PLANS

16

APPARTEMENTS

30

FOURNITURES

34

CONTACT

Situation

LUXEMBOURG KIRCHBERG

- 1 CINÉMA KINEPOLIS
- 2 AUCHAN
- 3 LEAN4HEALTH
centre de fitness
- 4 YOGABALANCE
centre de yoga
- 5 RÉIMERWEE
restaurant
- 6 APULIA ANTICHI SAPORI
restaurant
- 7 MANSO
restaurant
- 8 D'COQUE
centre national sportif et
culturel
- 9 PHARMACIE
- 10 CRÈCHE "L'ENFANT ROI"

- A FINDEL AIRPORT
- B HÔPITAL
- C LUXEXPO
- D REHAZENTER
- E ÉCOLE EUROPÉENNE
- F PARLEMENT EUROPÉEN
- G PHILHARMONIE
- H POLICE GRAND-DUCALE
- I ÉCOLE PRÉCOCE ET PRIMAIRE KIRCHBERG
- J UNIVERSITÉ DU LUXEMBOURG
faculté des sciences, de la technologie et
de la communication

- ARRÊT DE BUS
- ARRÊT DE TRAM
- STATION VEL'OH





DA GAMA

MAGELLAN

JAMES COOK

COLUMBUS



Four EXPLORERS

JAMES COOK | MAGELLAN | DA GAMA | COLUMBUS

La résidence Columbus est située, légèrement en retrait, dans un ensemble de quatre tours d'habitation, directement en lisière du parc étendu qui entoure le complexe de sa verdure. Les quatre résidences sont reliées par des places agencées avec goût, pour se détendre. Le soir, les éclairages d'accentuation produisent une agréable atmosphère. Aux trois niveaux souterrains du Columbus se situent les caves, les parkings et box fermés, facilement accessibles par les ascenseurs. C'est une évidence, la résidence est réalisée selon la classe énergétique AAA.

Situated within the ensemble of four buildings, Columbus is slightly set back, yet directly adjacent to an extensive park landscape, which forms a green belt through the quarter. In the dark, atmospheric accent lighting illuminates the elaborately structured piazzas connecting the residential towers. The cellar rooms and underground parkings or closed boxes are located on the three lower floors of Columbus and can be easily accessed with the lifts. It goes without saying that the site will be realised according to energy efficiency class AAA standards.

AAA

Achèvement fin 2021

Completion end 2021

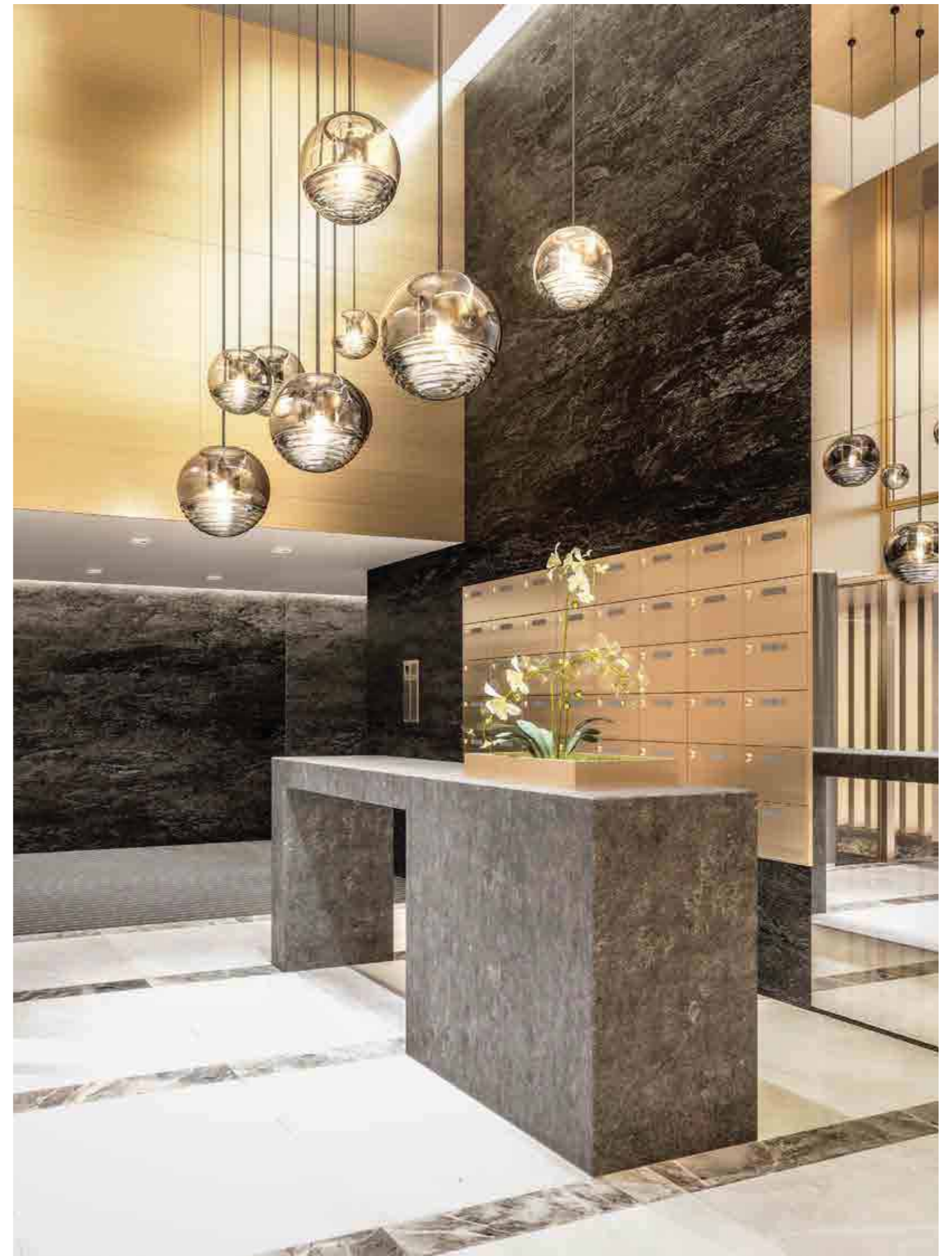
LOGEMENTS

- 30 appartements avec une chambre
- 36 appartements avec deux chambres
- 12 appartements avec trois chambres, comprenant deux appartements-duplex

Bienvenue à BORD

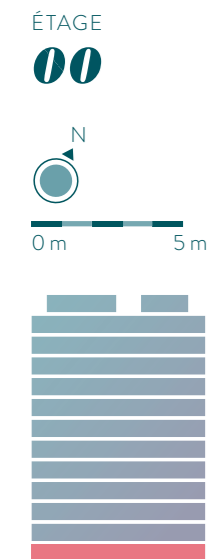
La résidence offre des appartements de une à trois chambres à coucher, chacun possédant son propre balcon. Avec ses deux penthouses en duplex et leur vue exceptionnelle, même les plus hautes exigences sont contentées. Les appartements sont dotés, sans exception, de grandes baies vitrées apportant un maximum de luminosité pour bénéficier de pièces claires, inondées de lumière et invitant à savourer des vues splendides. Grâce à la distribution intelligente des pièces, les célibataires, les couples et les familles trouveront aisément le domicile qui leur convient. Les appartements équipés de deux salles de bains, idéals pour les colocations, sont des biens particulièrement intéressants pour les personnes souhaitant faire un investissement.

The scheme comprises a selection of apartments with 1 to 3 bedrooms. With its two exclusive duplex penthouses it fulfils even the highest demands. All the apartments feature large windows, flooding the rooms with natural light and giving them an open, airy feeling as well as offering magnificent views. Clever floor plan design makes these apartments ideal for singles, couples and families. Investors will be particularly interested in the two-bathroom units, which are perfect for flat-shares.

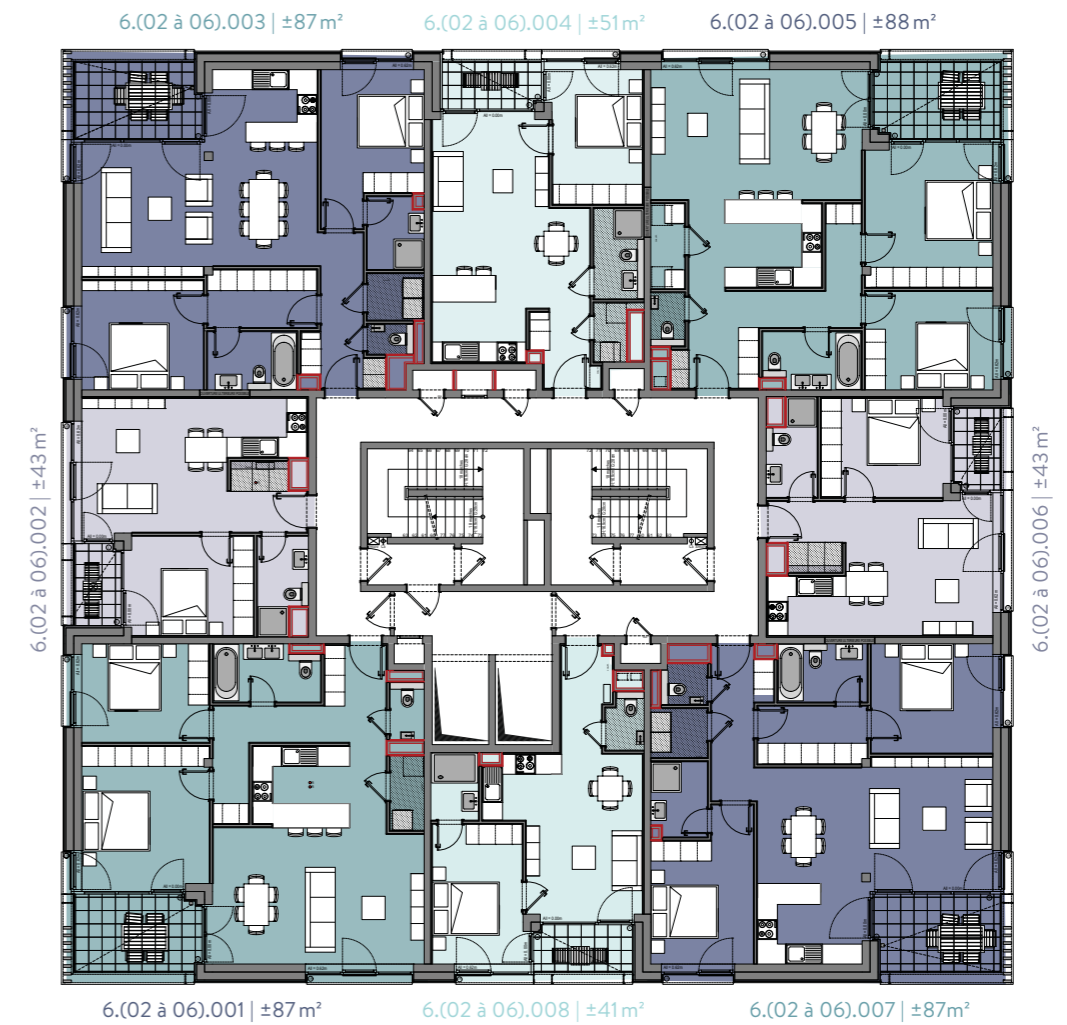
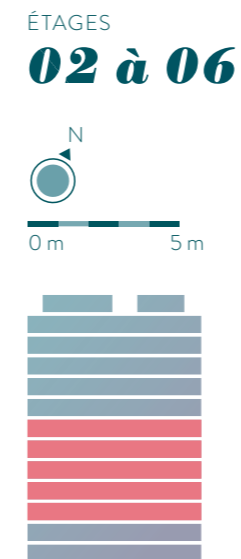
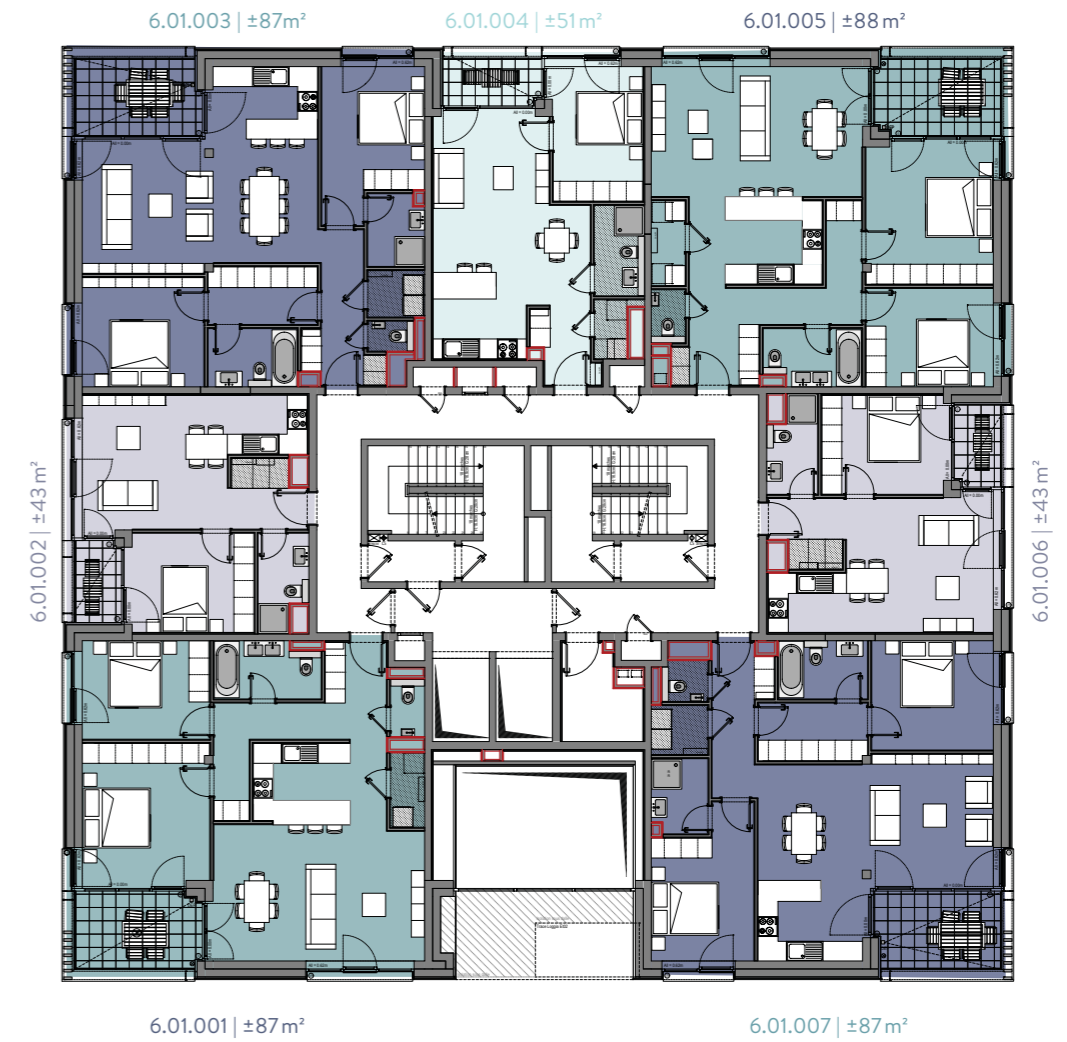
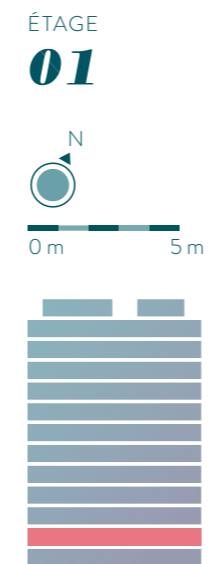


plans d'étages

COLUMBUS

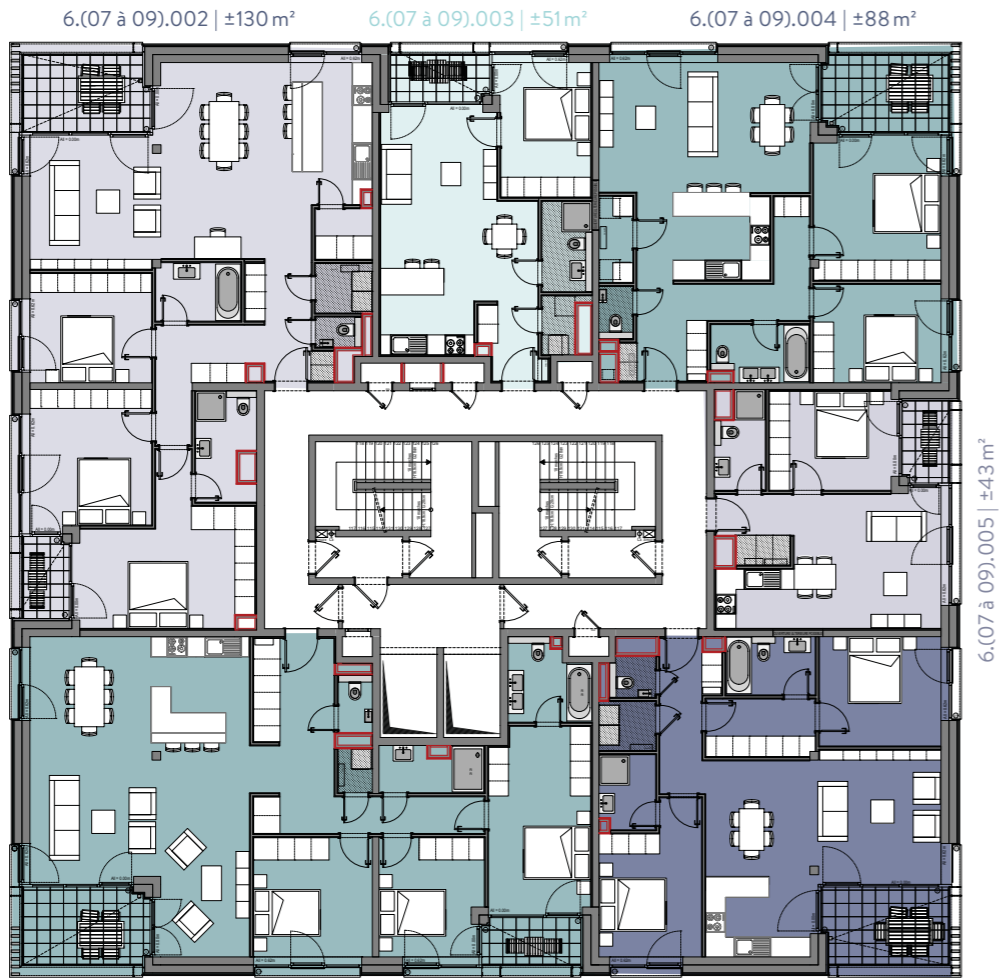


PLANS

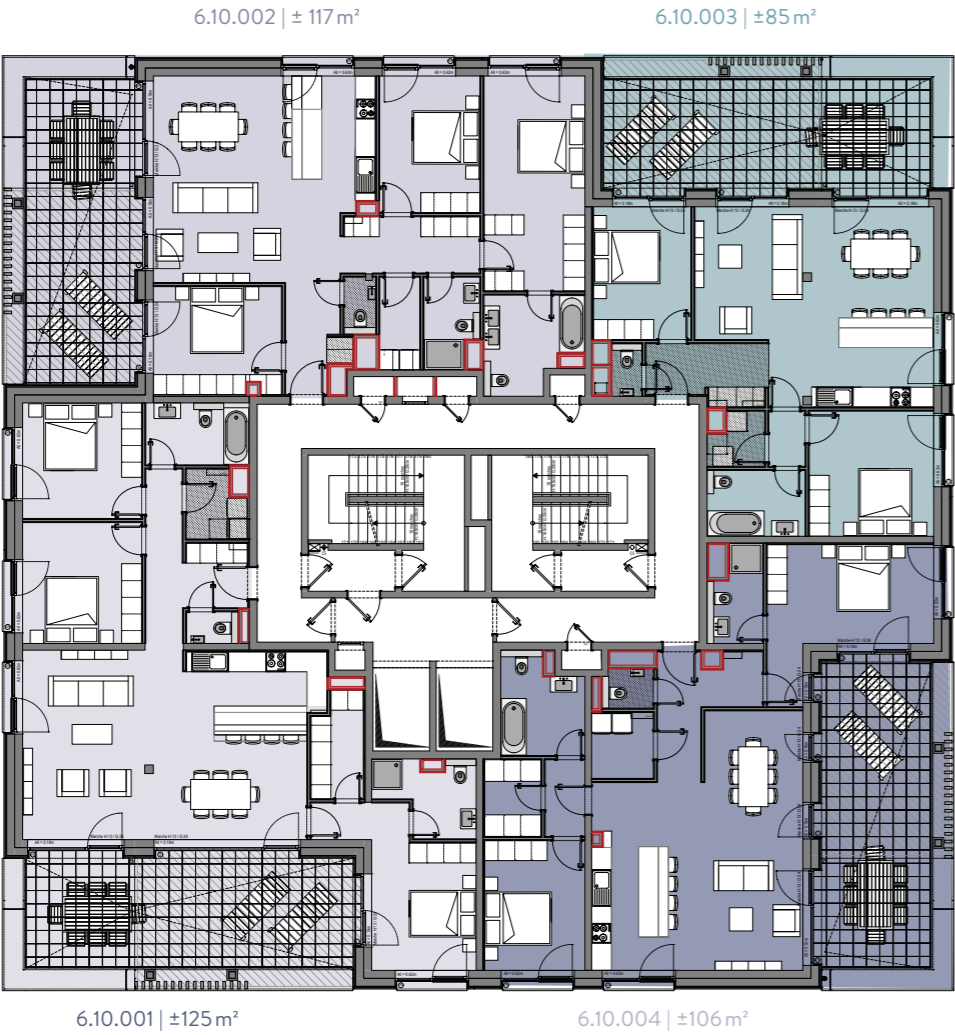


PLANS

ÉTAGES
07 à 09



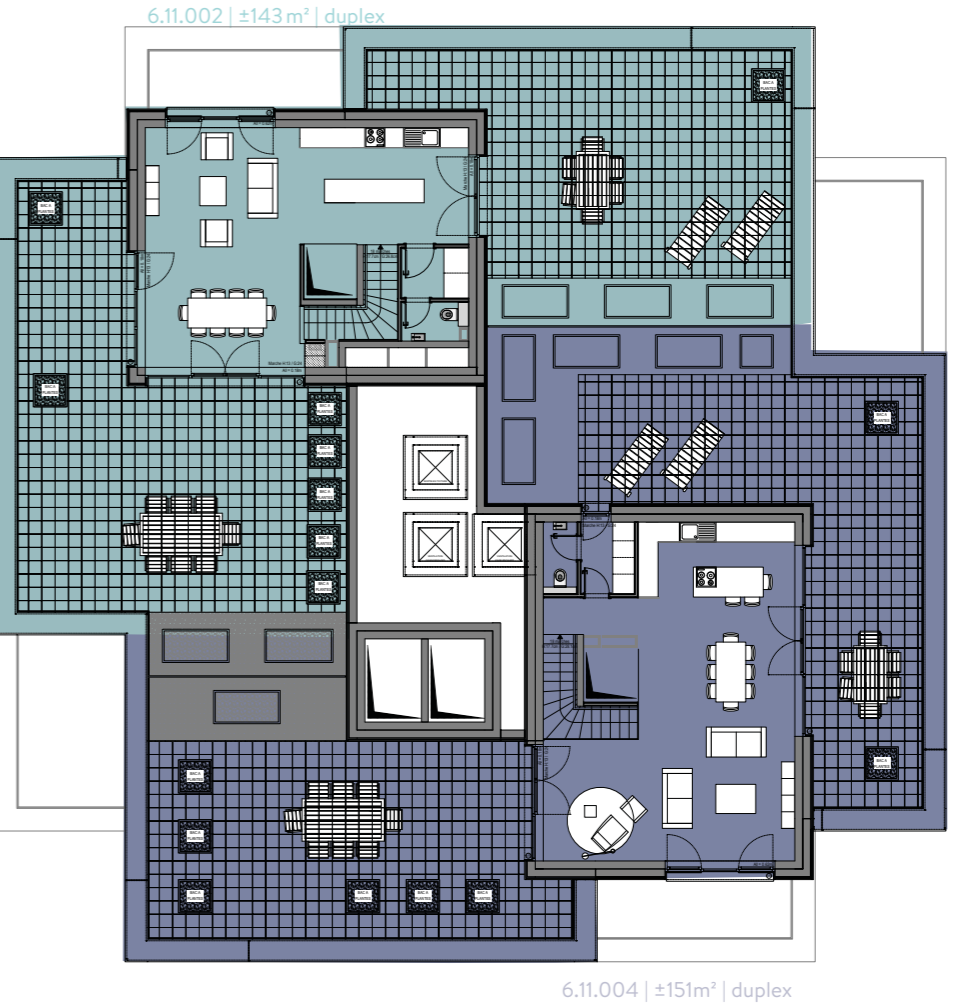
ÉTAGE
10



ÉTAGE
11



ÉTAGE
12



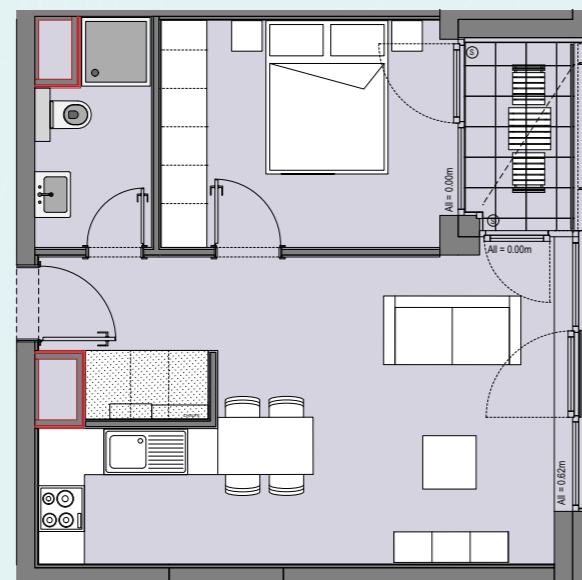
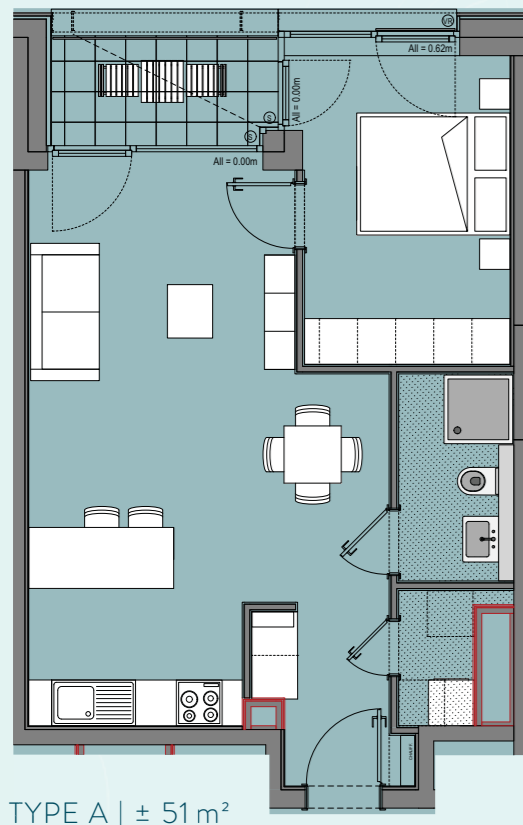
Grandes perspectives

DANS PETITS ESPACES

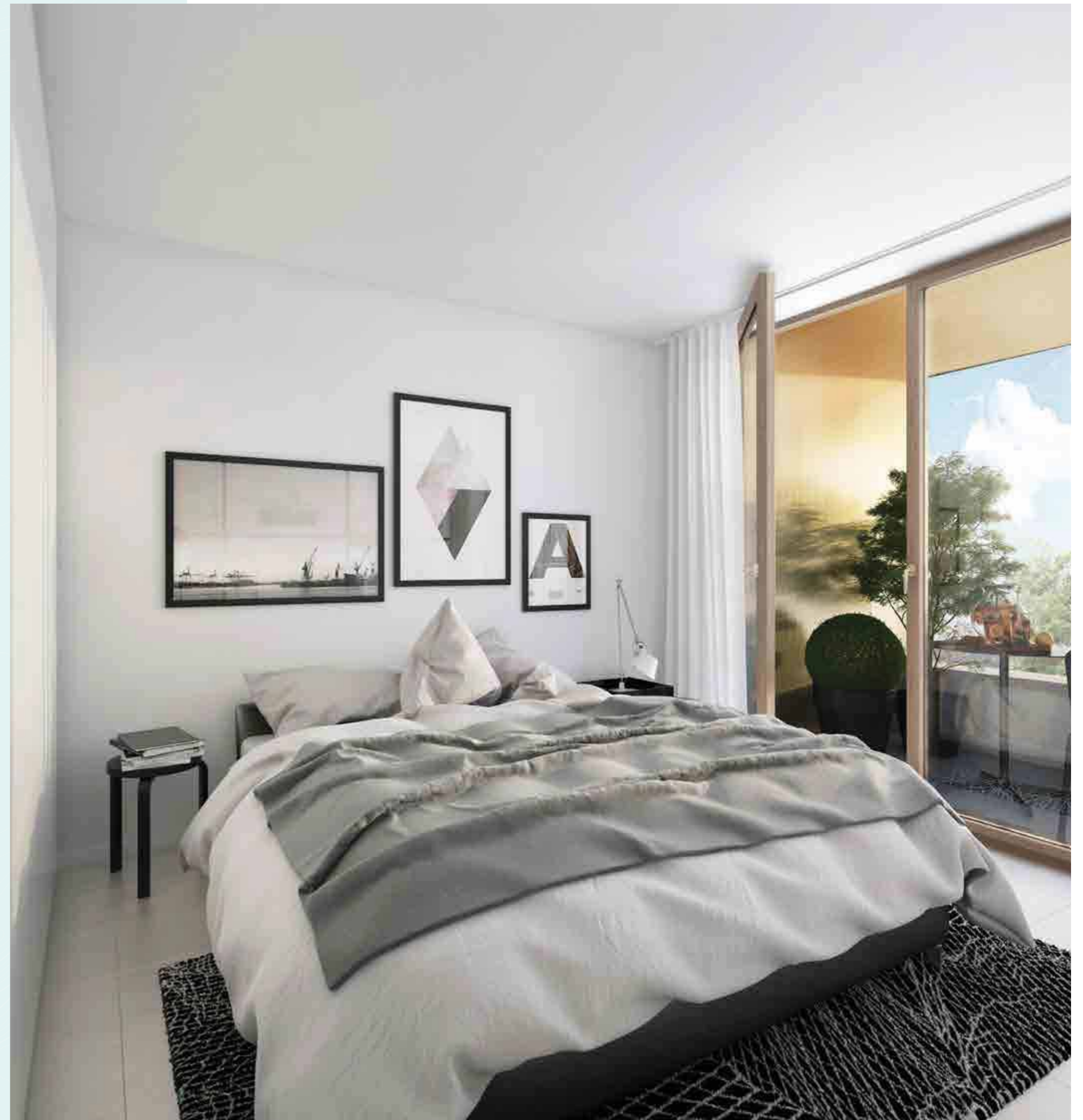
APPARTEMENTS AVEC UNE CHAMBRE

Vivre dans un espace restreint ne veut pas dire de renoncer à un maximum de confort: c'est pourquoi chaque appartement dispose d'un balcon. La distribution des pièces est optimisée et offre, avec les deux variantes d'agencement, une grande flexibilité. Pour les célibataires, ces logements cosy constitueront le point de départ idéal vers de nouveaux objectifs.

Living in small spaces does not mean having to forgo anything - every apartment has a balcony. The floor plans make very efficient use of the available space, and the two design options are extremely flexible. These compact apartments are a perfect starting point for singles as they embark on a journey to new shores.



0m 1m 2m 3m 4m 5m



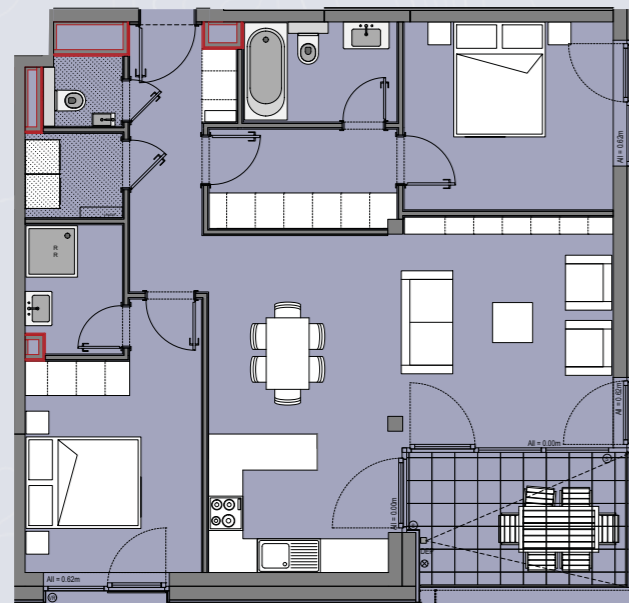


De l'espace pour GRANDIR

APPARTEMENTS AVEC DEUX CHAMBRES

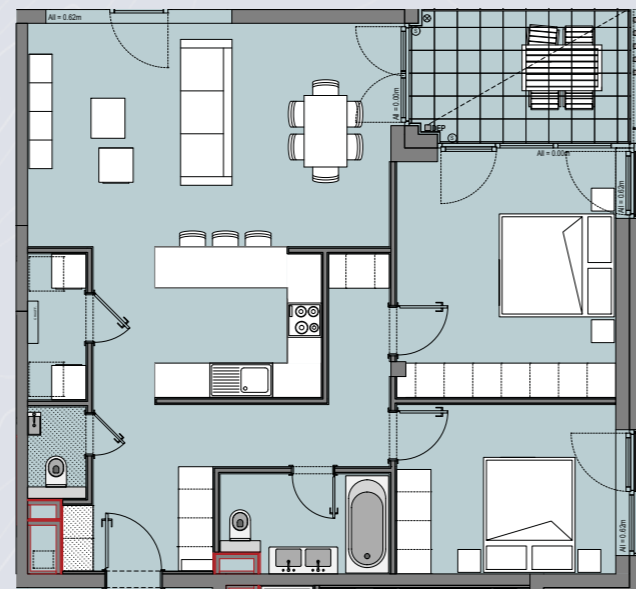
Avec leurs deux chambres à coucher, ces appartements offrent énormément d'espace pour accueillir des couples, des familles ou des colocataires. Alors que le type B se prête davantage aux besoins d'un couple ou d'une famille, le type A, avec deux chambres à coucher éloignées et leur salle de bains privative, est idéal pour une colocation – et pour réaliser un investissement. Les deux variantes disposent d'un généreux espace séjour-salle à manger avec accès au balcon.

These two-bedroom apartments offer plenty of space for couples, families or flat-shares. While Type B is especially suitable for couples or families, Type A allows for maximum privacy e.g., it has two bathrooms and the bedrooms are placed at a distance apart, making it suitable for flat-shares and as a capital investment. Both options have a large open plan living and dining area with direct access to the balcony.

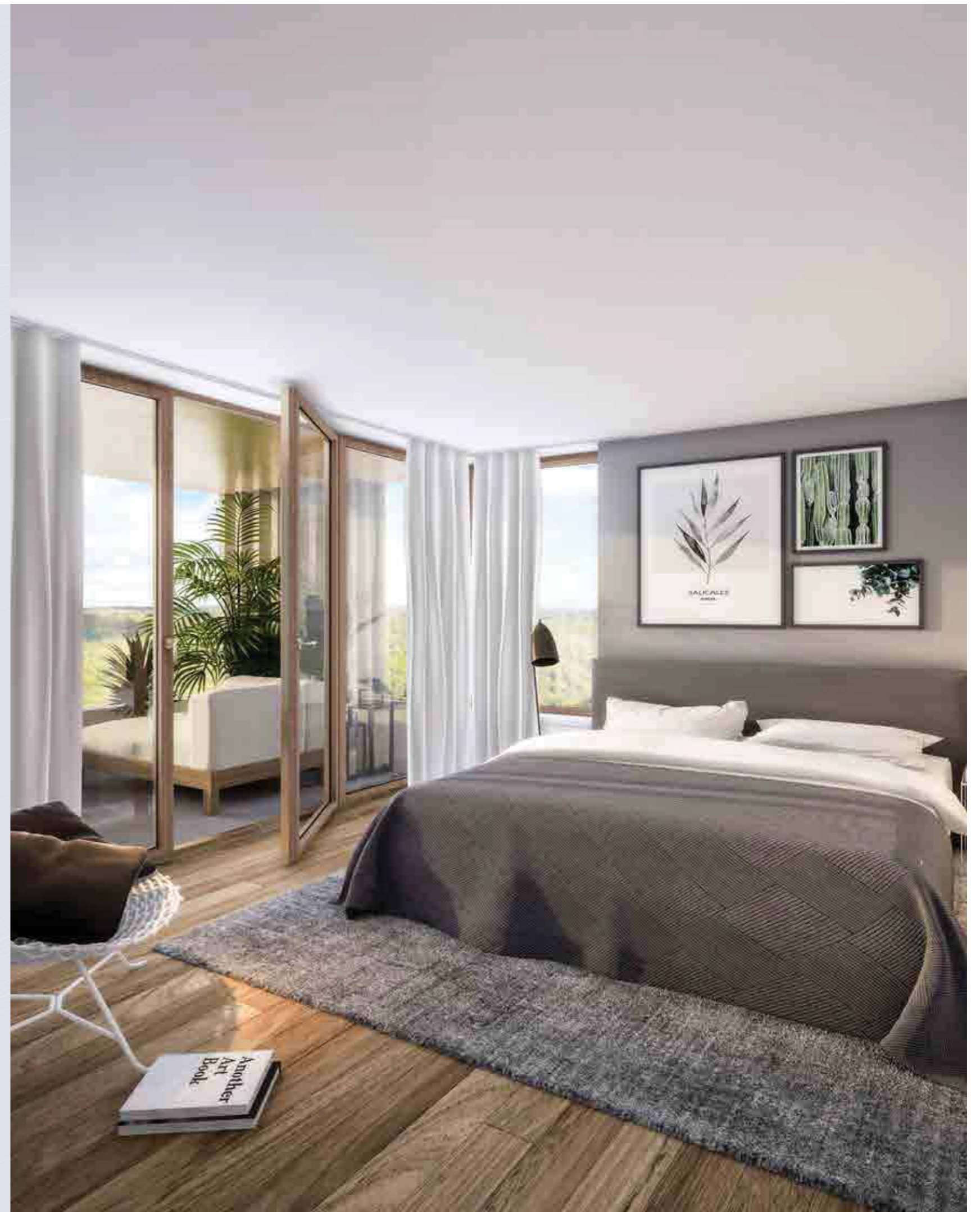


TYPE A | ± 87 m²

0m 1m 2m 3m 4m 5m



TYPE B | ± 88 m²



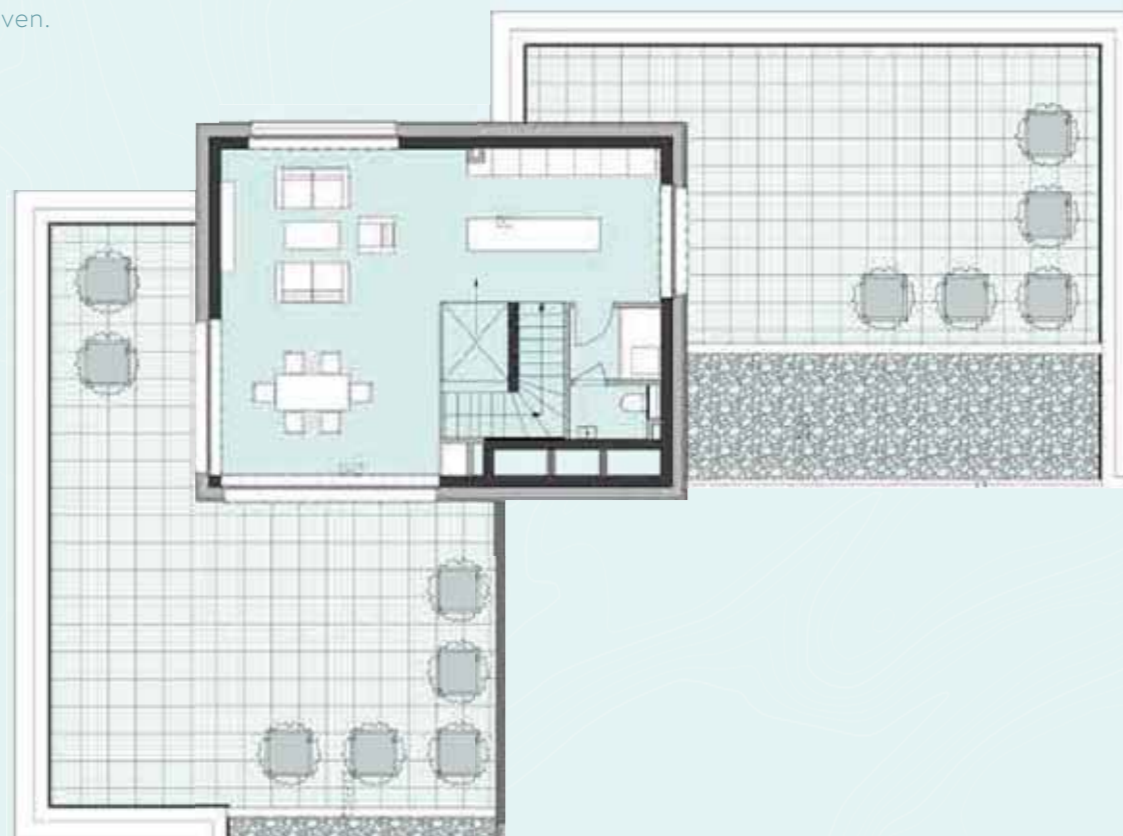
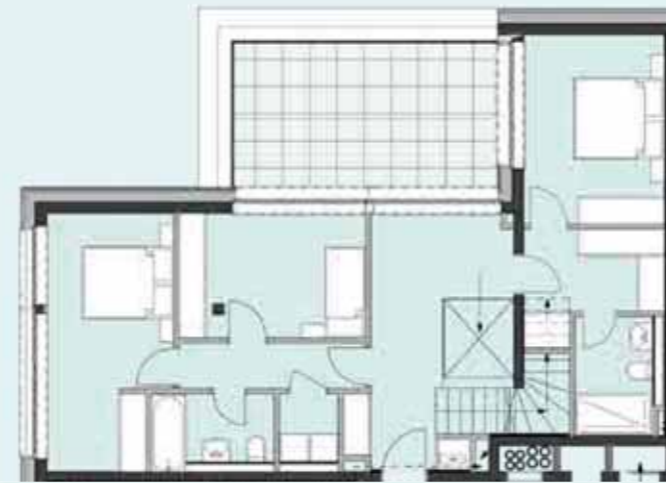


En hauteur SUR LE PONT

APPARTEMENTS AVEC TROIS CHAMBRES ET PENTHOUSES

Les luxueux penthouses s'étendent sur deux étages. L'étage en attique accueille l'espace séjour-salle à manger, donnant sur deux terrasses de superficies allant de 30 à 160 m². En vous établissant ici, soyez certain d'être arrivé à bon port.

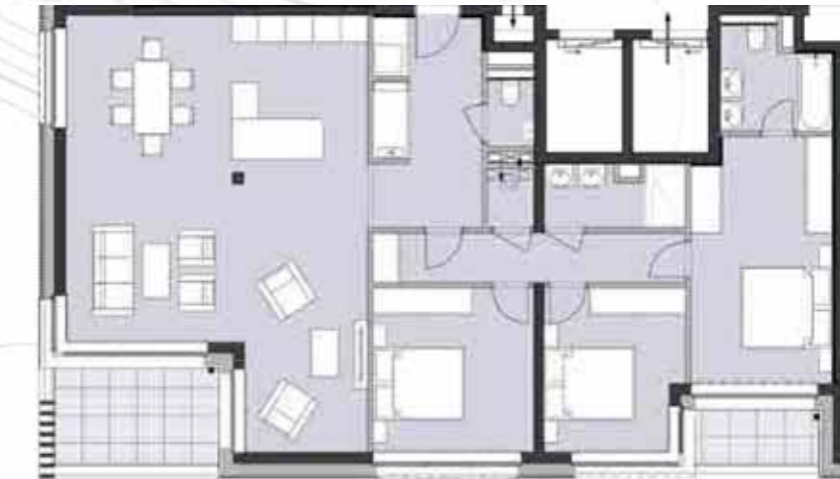
The exclusive penthouses are laid out over two storeys. The living and dining area is situated in the penthouse, seamlessly leading to two rooftop terraces ranging from 30 m² to 160 m². You know you are on the right track when you have reached this haven.



PENTHOUSE | ± 143 m²

0 m 2 m 4 m 6 m 8 m 10 m

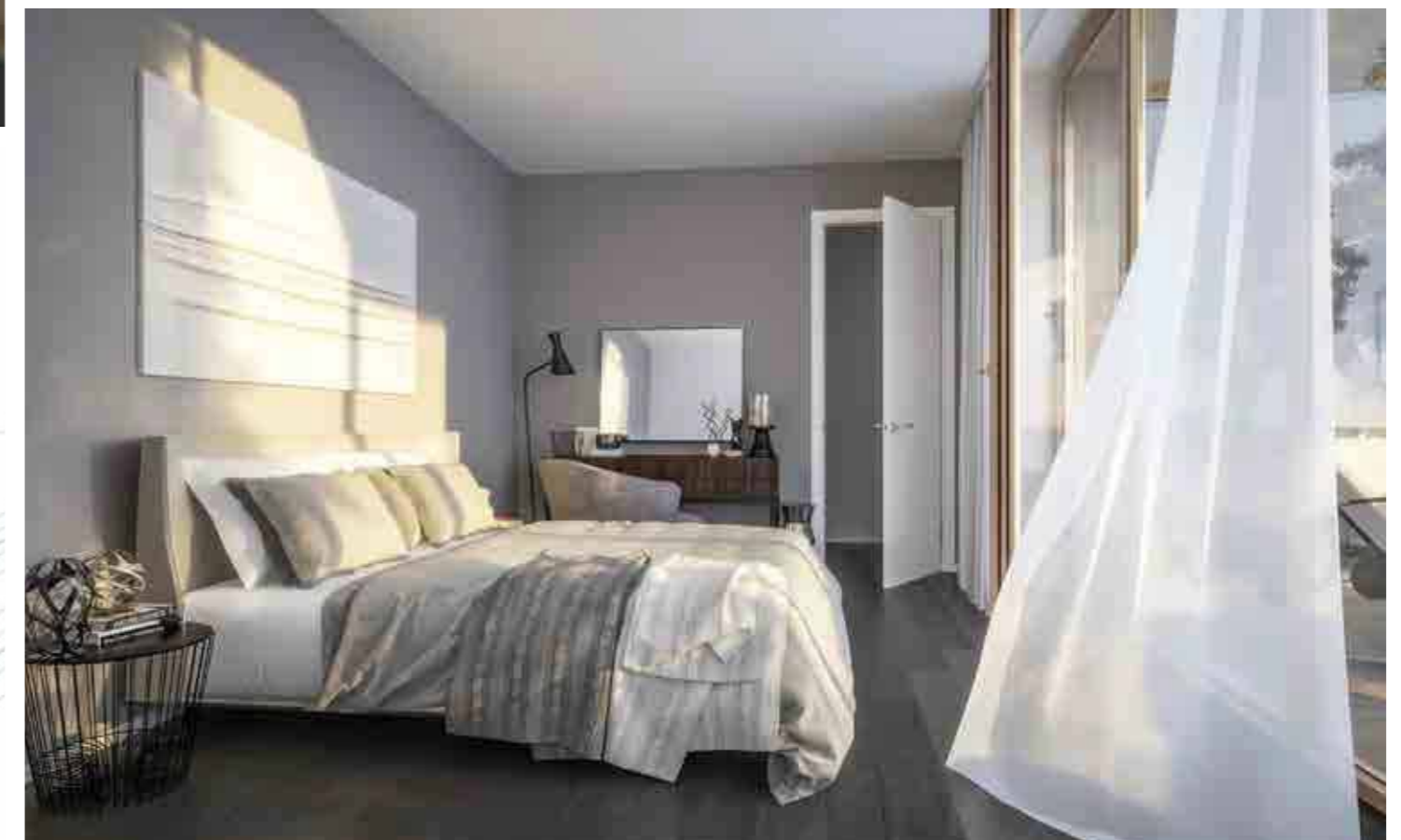


APPARTEMENTS AVEC TROIS CHAMBRES | $\pm 130 \text{ m}^2$

0 m 2 m 4 m 6 m 8 m 10 m

Avec leurs trois chambres à coucher, ces appartements constituent une catégorie à part. Ils offrent un espace généreux tant pour accueillir des familles nombreuses que de grands cercles d'amis. Par beau temps, les deux balcons vous offriront un cadre parfait pour d'agréables moments en tête à tête.

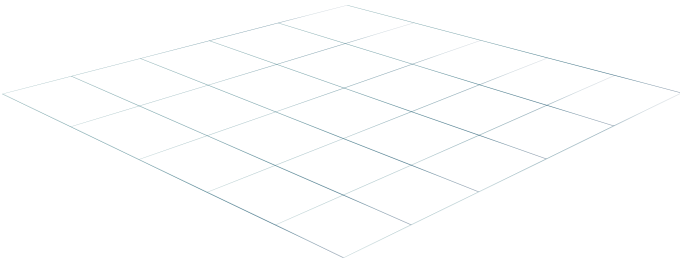
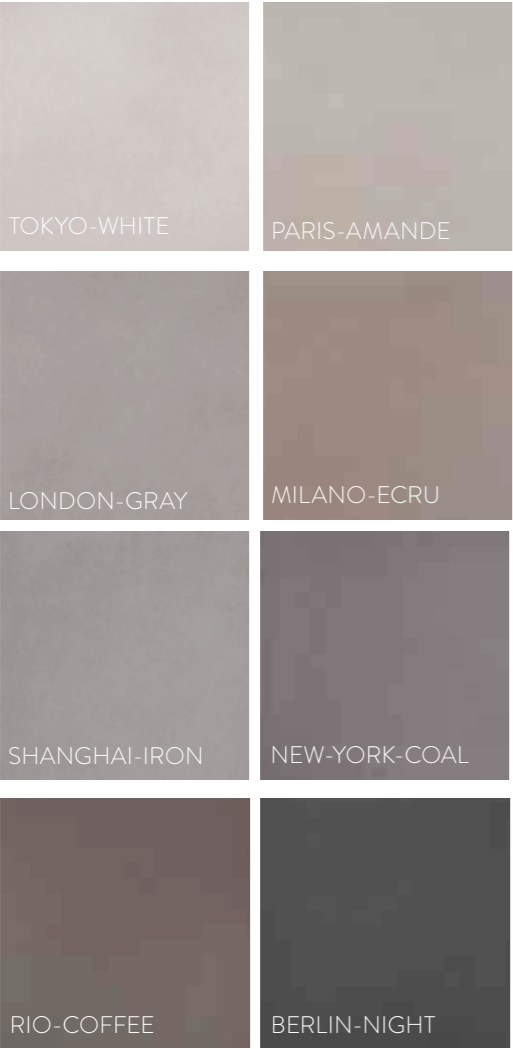
These triple-bedroom apartments define a class of their own. There is plenty of space for large families or large groups of friends. And, when the weather is good, the two balconies offer a perfect setting for couples to indulge in quiet moments.





Faites votre choix

CARRELAGES



CARRELAGES TILES

«LEA CERAMICHE | METROPOLIS | Grès cérame émaillé, rectifié | 60 cm x 60 cm | pose au sol | 30 cm x 60 cm | pose au mur dans salle de bains et douche»

PARQUET



PARQUET CONTRECOLLÉ
MULTILAYER PARQUET
«Chêne naturel, chêne blanchi ou chêne teinté | épaisseur 15 mm | couche d'usure massive 3,6 mm | pose collée»

PLINTHES
BASEBOARDS
«40 mm x 16 mm | laqué blanc RAL 9016»
«70 mm x 16 mm | chêne naturel, blanchi ou teinté»

MENUISERIE



PORTES INTÉRIEURES
INTERIOR DOORS
«Ouvrant à battée | à âme tubulaire | placage bois chêne verni en usine ou laqué blanc RAL 9016. Chants carrés.»

«Huisserie en aggloméré de bois surfacé comme ouvrant. Quincaillerie composée de 2 paumelles, serrure ordinaire BB, et béquilles de type H+P HERMAT BASIC 02 en inox.»



équipements SANITAIRES

• BAIGNOIRE BATHTUB
«VILLEROY & BOCH | O'Novo
blanc | 170 cm x 75 cm»

DOUCHE SHOWER HANDSET
«Grohe | Euphoria Champagne |
chromé | 60 cm»

MITIGEUR MIXER TAP
«Grohe | Essence | chromé»

• MEUBLE VANITY UNIT
«INDA | URBAN | finitions
bois stratifié | 120 cm»

LAVABO BASIN
«INDA | Majorca | blanc |
121 cm | céramique»

MITIGEUR MIXER TAP
«GROHE | Essence | chromé»

MIROIR MIRROR
«INDA | avec éclairage LED
intégré | 120 cm x 80 cm»

• WC MURAL
WALL-HUNG TOILET
«DURAVIT | Starck 3 | blanc»

PLAQUE DE RÉVISION
ACTUATION PLATE
«GEBERIT | Sigma | blanc»

PORTE-PAPIER
PAPER HOLDER
«KEUCO | Moll | chromé»



Plaque de révision
Actuation plate
«GEBERIT | Sigma |
blanc»



Porte-papier
Paper holder
«KEUCO | Moll |
chromé»



WC mural
Wall-hung toilet
«DURAVIT |
Starck 3 | blanc»



Miroir Mirror
«EURASPIEGEL |
80 cm x 40 cm |
fixations invisibles»



Robinet Tap
«HERZBACH |
Design | chromé»



Lave-mains
Washbasin
«KERAMAG |
iCon xs | blanc |
38 cm x 28 cm»



Siphon Siphon
«HERZBACH |
Design | chromé»



Miroir Mirror
«INDA | avec
éclairage LED
intégré |
60 cm x 80 cm ou
80 cm x 80 cm ou
120 cm x 80 cm



Porte-serviette
Towel holder
«KEUCO | Moll |
chromé | 45 cm»



Mitigeur Mixer tap
«GROHE | Essence |
chromé»



Lavabo Basin
«INDA | Majorca | blanc
| 61 cm ou 81 cm ou
120 cm | céramique»



Douche Shower set
«GROHE | Euphoria
Champagne |
chromé | 60 cm»



Paroi de douche
Shower screen
«HÜPPE | Classics 2
Easy Entry carré »



Receveur de douche
Shower tray
«HÜPPE | Purano |
80 cm x 80 cm ou
90 cm x 90 cm»



Douche à main
Shower handset
«GROHE | Euphoria
Champagne |
chromé | 60 cm»



Mitigeur Mixer tap
«GROHE | Essence |
chromé»



Baignoire Bathtub
«VILLEROY & BOCH |
O'Novo | blanc |
170 cm x 75 cm»



Meuble Vanity unit
«INDA | URBAN | finitions bois stratifié,
laqué mate, laqué brillant | 60 cm ou
80 cm ou 120 cm



Sèche-serviette électrique
Towel dryer
«STELRAD | type DAHLIA»

Équipement sanitaire selon plan.



FELIX GIORGETTI

Félix Giorgetti S.à.r.l.
Constructeur & Promoteur

3, rue Jean Piret
 L-2350 Luxembourg

T +352.49 44 44
 immo@gio.lu

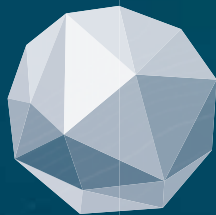
www.gio.lu

EXCLUSION DE LA RESPONSABILITÉ

Bien que les informations et images fournies ici aient été réunies avec le plus grand soin, nous déclinons toute responsabilité quant à leur exhaustivité et à leur exactitude. Les représentations graphiques correspondent à l'état actuel de la planification. Sous réserve expresse de modifications. Seuls les contrats respectifs et leurs documents annexes font foi quant à la nature et à l'étendue de ce qui est à exécuter et à fournir.

L'ameublement et la distribution des pièces représentés sur les plans et représentations graphiques ont purement valeur de suggestions et ne font pas partie du contrat. Les visualisations en trois dimensions sont des représentations artistiques ne rendant pas nécessairement compte de la réalité future.





MEDIA
BAY

www.mediabay.lu

gio.lu